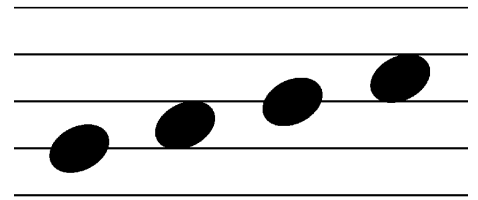
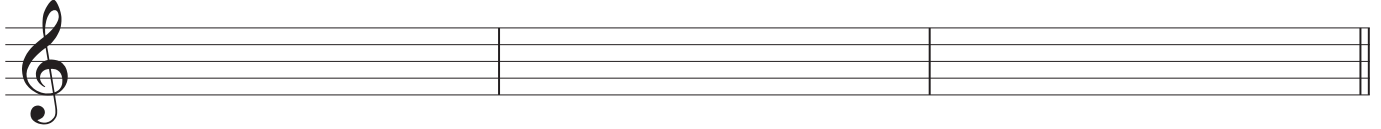


Tonleitern E 1

C – D



1.1) Schreibe folgende Tonleitern auf! Schreibe die notwendigen Vorzeichen vor die entsprechenden Töne!



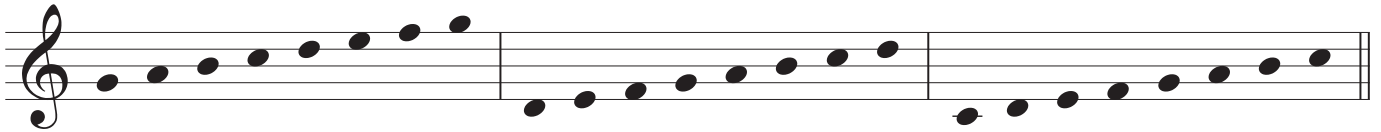
D-Dur

G-Dur

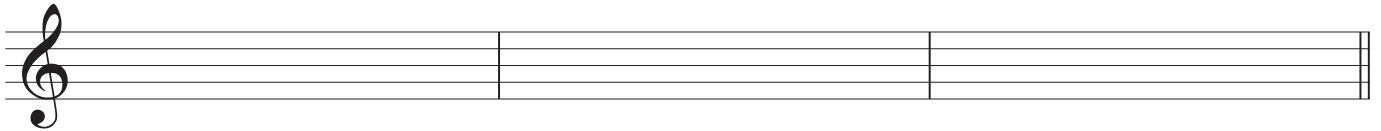
C-Dur

Korrigiere folgende Tonleitern! Setze, wo es notwendig ist, vor die Töne Vorzeichen!

1.2) Trage die Tonschritte mit den entsprechenden Symbolen ein!



1.3) Schreibe folgende Tonleitern auf! Schreibe die notwendigen Vorzeichen vor die entsprechenden Töne!



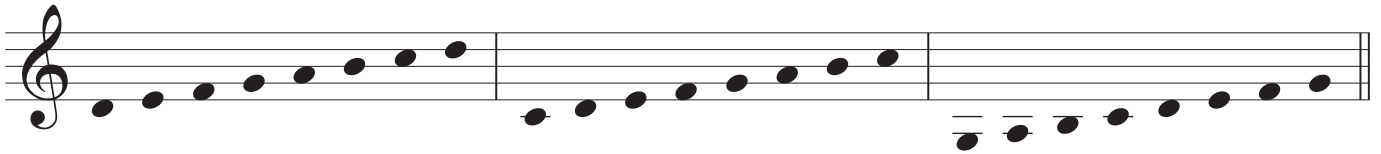
D-Dur

C-Dur

G-Dur

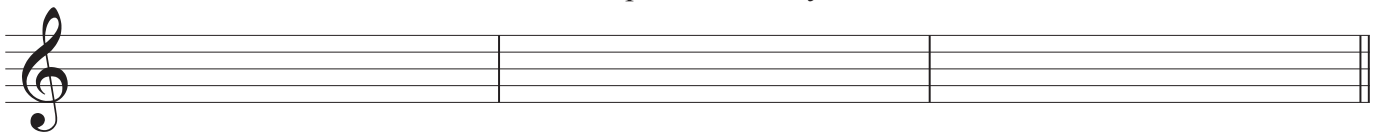
Korrigiere folgende Tonleitern! Setze, wo es notwendig ist, vor die Töne Vorzeichen!

1.4) Trage die Tonschritte mit den entsprechenden Symbolen ein!



Schreibe folgende Tonleitern abwärts auf!

1.5) Kennzeichne die Halbtonschritte mit dem entsprechenden Symbol!



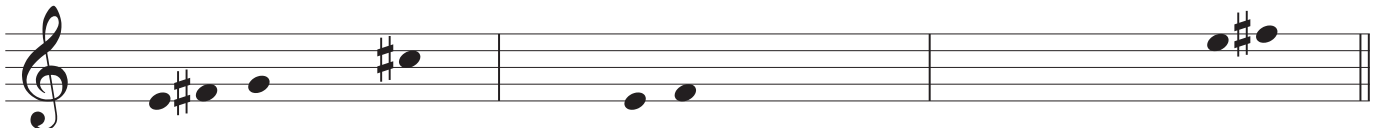
G-Dur

D-Dur

C-Dur

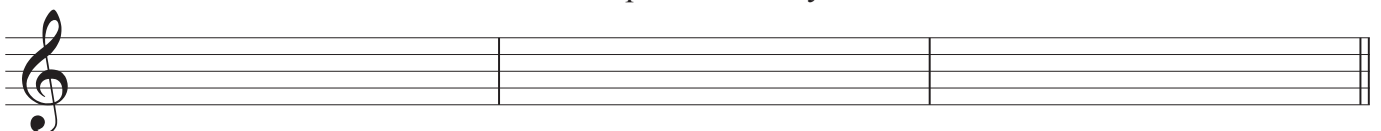
Komplettiere folgende Tonleitern!

1.6) Du wirst selbst herausfinden, welche Tonleiter in den jeweiligen Takt nur passen kann!



Schreibe folgende Tonleitern abwärts auf!

1.7) Kennzeichne die Halbtonschritte mit dem entsprechenden Symbol!



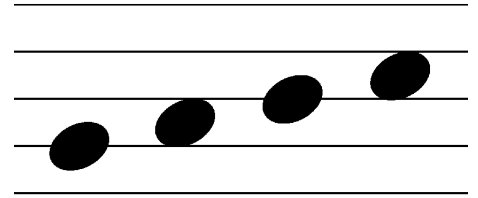
D-Dur

G-Dur

C-Dur

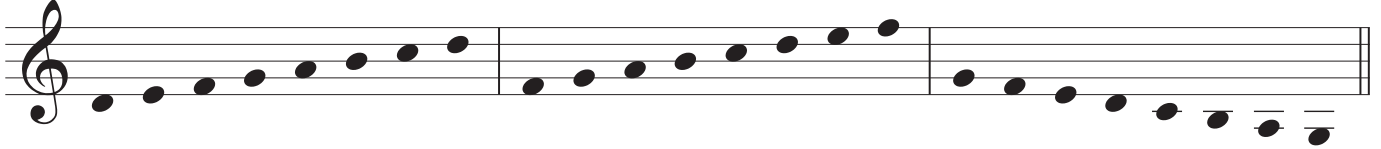
Tonleitern E 2

F — A

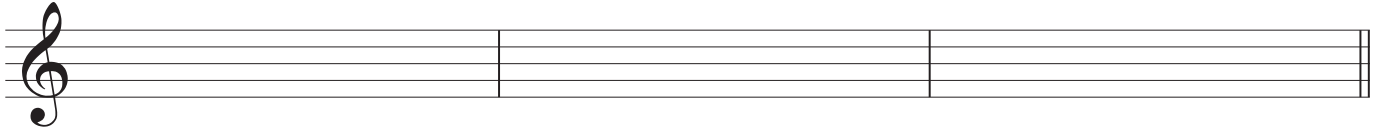


Korrigiere folgende Tonleitern! Setze, wo nötig, vor die Töne Vorzeichen!

2.1) Trage die Halbtönschritte mit den entsprechenden Symbolen ein!



2.2) Schreibe folgende Tonleitern auf! Trage die Tönschritte ein!



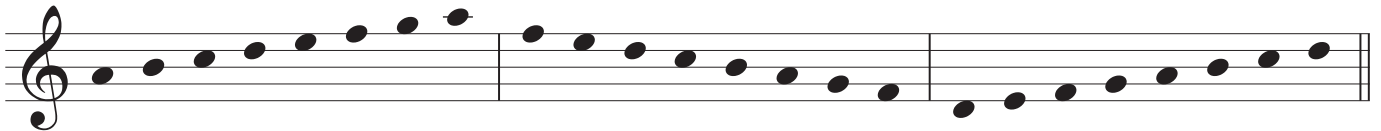
F-Dur

G-Dur

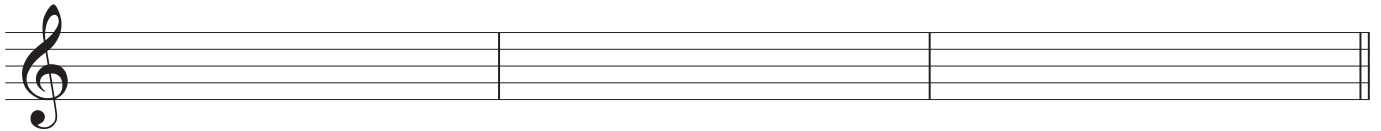
D-Dur

Korrigiere folgende Tonleitern! Setze, wo nötig, vor die Töne Vorzeichen!

2.3) Trage die Halbtönschritte mit den entsprechenden Symbolen ein!



2.4) Schreibe folgende Tonleitern auf!



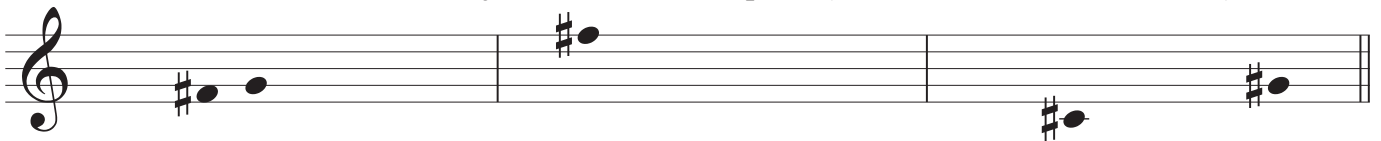
A-Dur

F-Dur

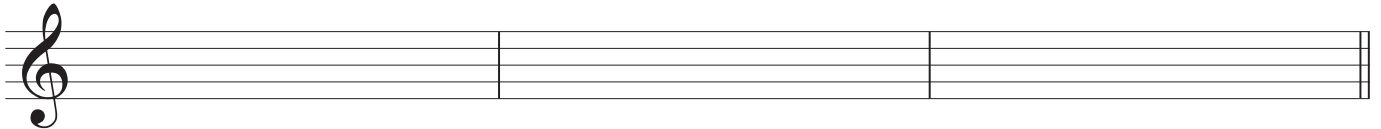
G-Dur

Komplettiere folgende Tonleitern!

2.5) Entscheide selbst, welche Tonleiter jeweils in den Takt passt (ohne Vorzeichen zu streichen)!



2.6) Schreibe folgende Tonleitern auf! Trage die Tönschritte ein!



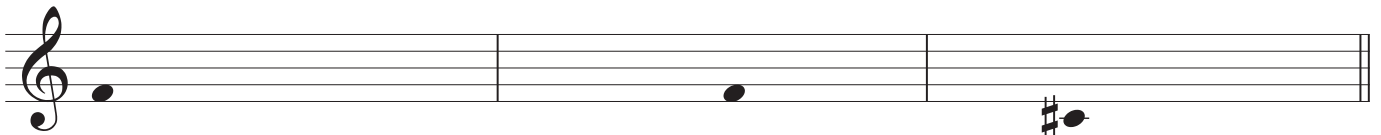
F-Dur

G-Dur

D-Dur

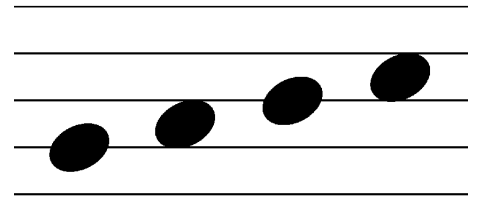
Komplettiere folgende Tonleitern!

2.7) Entscheide selbst, welche Tonleiter jeweils in den Takt passt (ohne Vorzeichen zu streichen)!

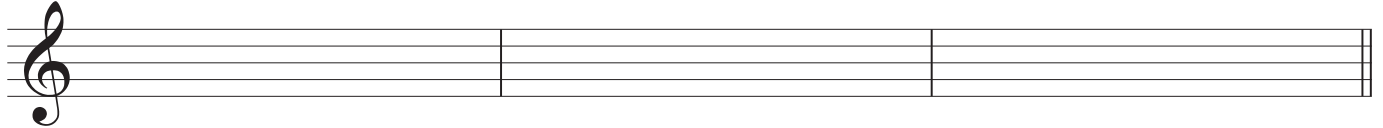


Tonleitern E 3

F/d – A/fis



3.1) Schreibe folgende Tonleitern auf!

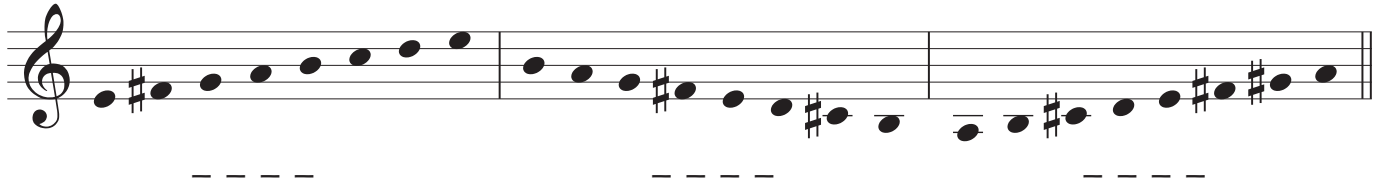


F-Dur

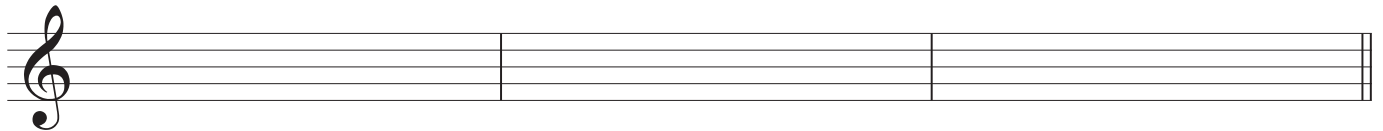
e-Moll

h-Moll

3.2) Benenne folgende Tonleitern! Trage die Symbole für die Tonschritte ein!



3.3) Schreibe folgende Tonleitern auf!

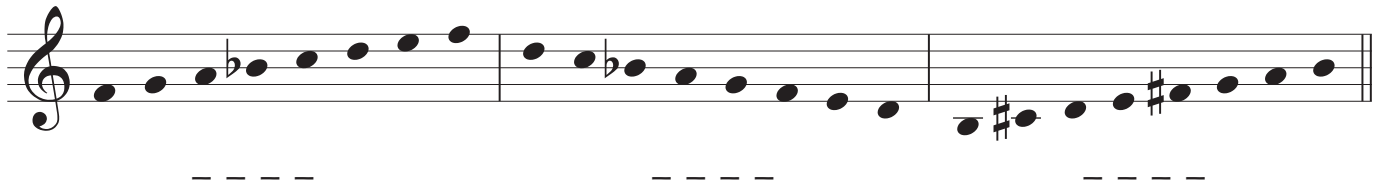


d-Moll

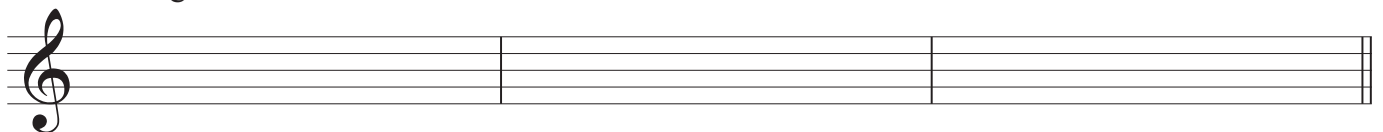
fis-Moll

D-Dur

3.4) Benenne folgende Tonleitern! Trage die Symbole für die Tonschritte ein!



3.5) Schreibe folgende Tonleitern abwärts auf!



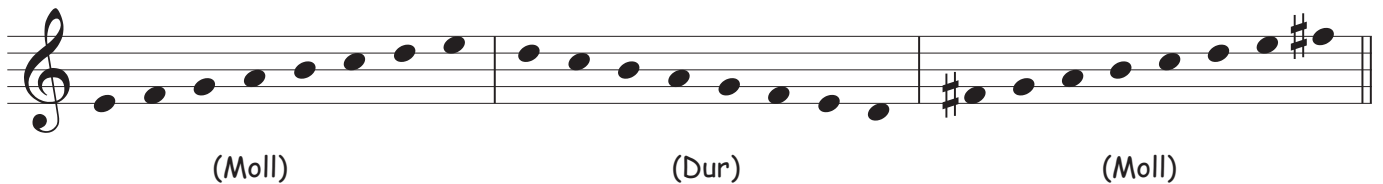
a-Moll

h-Moll

F-Dur

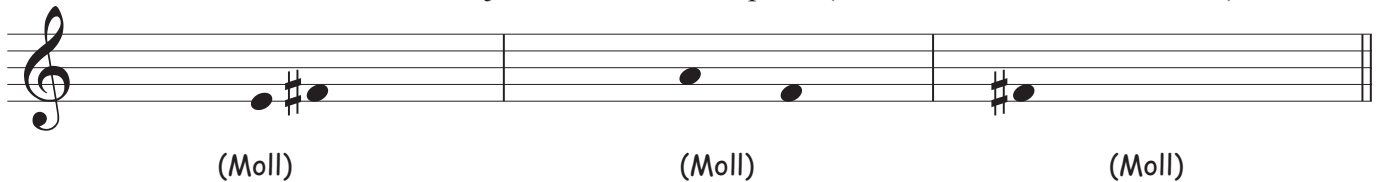
Korrigiere folgende Tonleitern! Setze, wo nötig, vor die Töne Vorzeichen!

3.6) Kennzeichne die Halbtonschritte durch die entsprechenden Symbole!



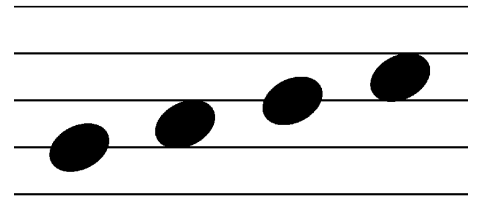
Komplettiere folgende Tonleitern!

3.7) Entscheide selbst, welche Tonleiter jeweils in den Takt passt (ohne Vorzeichen zu streichen)!

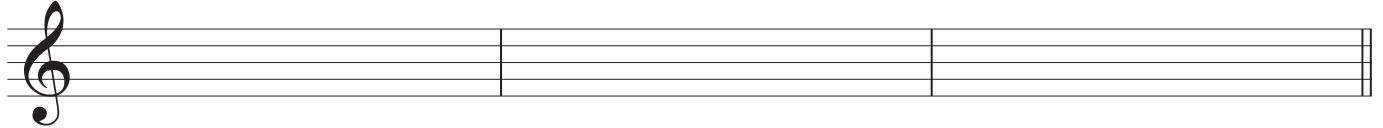


Tonleitern E 4.1

Es/c – E/cis



4.1) Schreibe folgende Tonleitern auf!

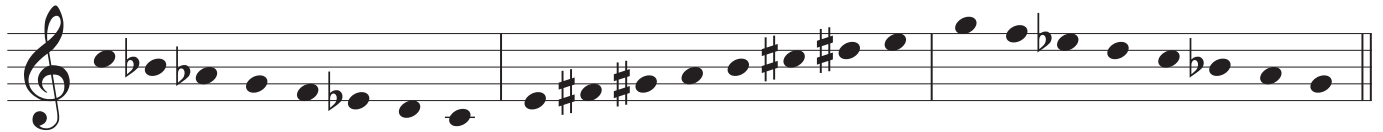


B-Dur

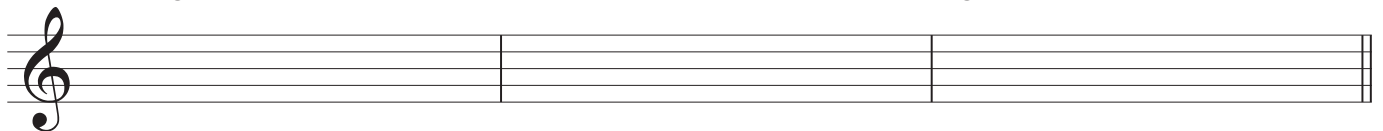
A-Dur

c-Moll

4.2) Benenne folgende Tonleitern! Trage die Symbole für die Tonschritte ein!



4.3) Schreibe folgende Tonleitern auf! Kennzeichne die Tetrachorde und trage die Tonschritte ein!



Es-Dur

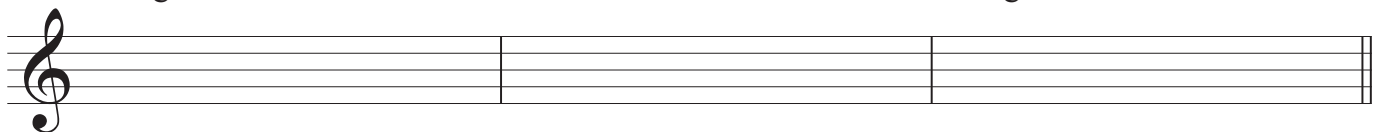
h-Moll

E-Dur

4.4) Benenne folgende Tonleitern! Trage die Halbtonschritte ein und kennzeichne die Tetrachorde!



4.5) Notiere folgende Tonleitern abwärts! Kennzeichne die Tetrachorde und trage die Tonschritte ein!



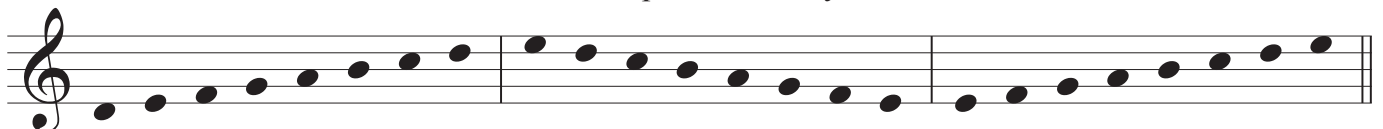
c-Moll

A-Dur

g-Moll

Korrigiere folgende Tonleitern! Setze, wo nötig, vor die Töne Vorzeichen!

4.6) Kennzeichne die Halbtonschritte durch die entsprechenden Symbole sowie die Tetrachorde!



d-Moll

e-Moll

E-Dur

Komplettiere folgende Tonleitern!

4.7) Entscheide selbst, welche Tonleiter jeweils in den Takt passt (ohne Vorzeichen zu streichen)!



(Moll)

(Dur)

(Moll)

