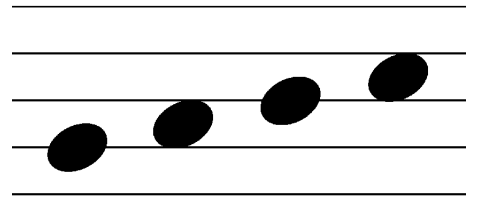


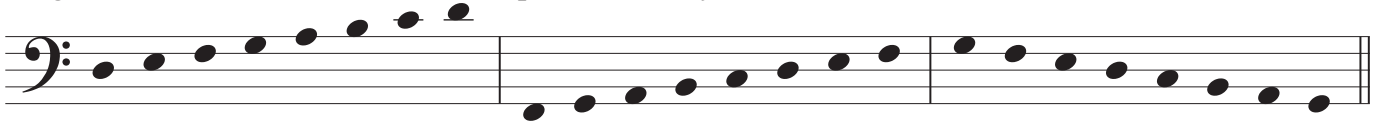


# Tonleitern E 2

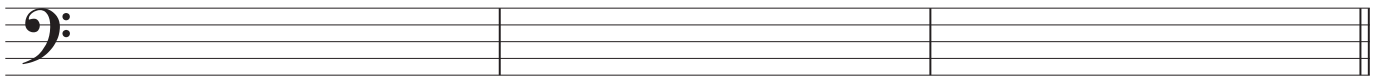
F – A



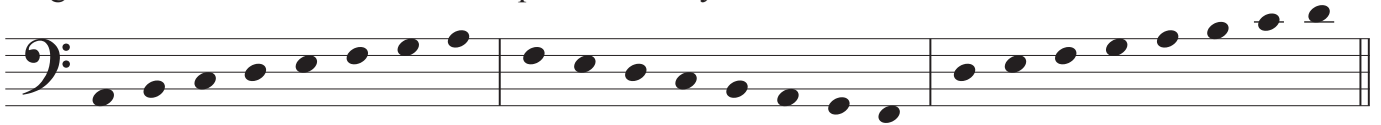
2.1) Korrigiere folgende Tonleitern! Setze, wo nötig, vor die Töne Vorzeichen!  
 Trage die Halbtonschritte mit den entsprechenden Symbolen ein!



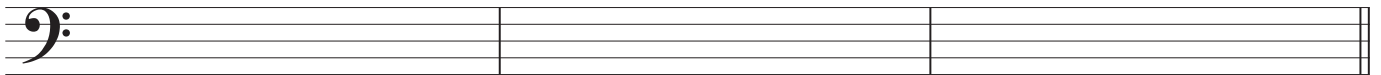
2.2) Schreibe folgende Tonleitern auf! Trage die Tonschritte ein!



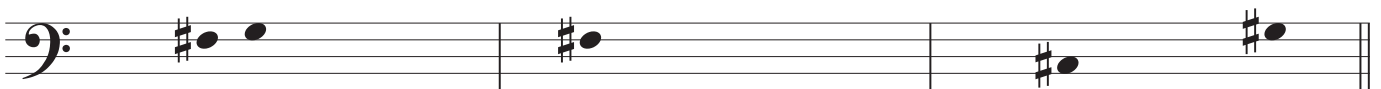
2.3) Korrigiere folgende Tonleitern! Setze, wo nötig, vor die Töne Vorzeichen!  
 Trage die Halbtonschritte mit den entsprechenden Symbolen ein!



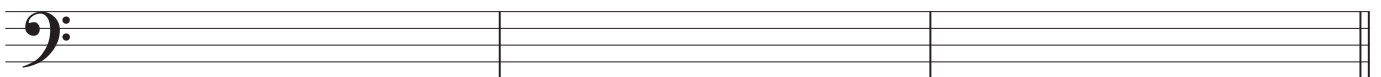
2.4) Schreibe folgende Tonleitern auf!



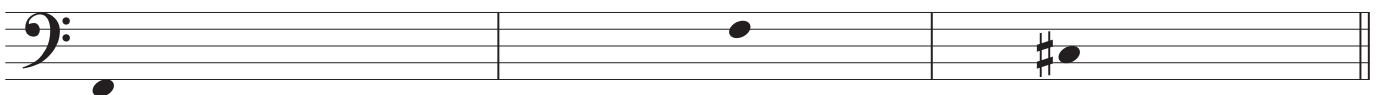
2.5) Komplettiere folgende Tonleitern!  
 Entscheide selbst, welche Tonleiter jeweils in den Takt passt (ohne Vorzeichen zu streichen)!



2.6) Schreibe folgende Tonleitern auf! Trage die Tonschritte ein!

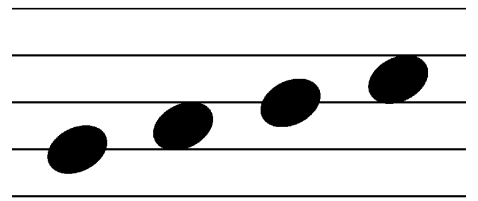


2.7) Komplettiere folgende Tonleitern!  
 Entscheide selbst, welche Tonleiter jeweils in den Takt passt (ohne Vorzeichen zu streichen)!

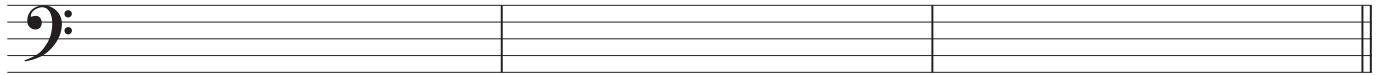


# Tonleitern E 3

F/d – A/fis



3.1) Schreibe folgende Tonleitern auf!

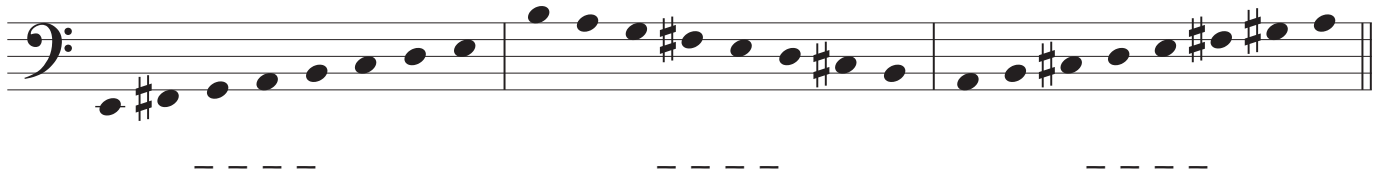


F-Dur

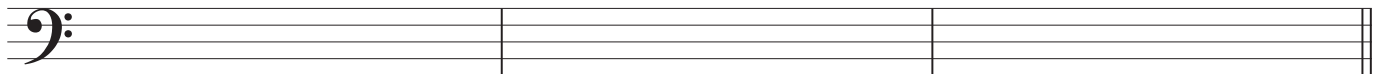
e-Moll

h-Moll

3.2) Benenne folgende Tonleitern! Trage die Symbole für die Tonschritte ein!



3.3) Schreibe folgende Tonleitern auf!



d-Moll

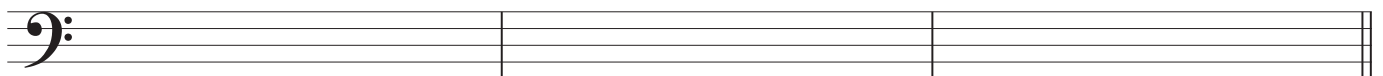
fis-Moll

D-Dur

3.4) Benenne folgende Tonleitern! Trage die Symbole für die Tonschritte ein!



3.5) Schreibe folgende Tonleitern abwärts auf!



a-Moll

h-Moll

F-Dur

3.6) Korrigiere folgende Tonleitern! Setze, wo nötig, vor die Töne Vorzeichen!

Kennzeichne die Halbtonschritte durch die entsprechenden Symbole!



(Moll)

(Dur)

(Moll)

3.7) Komplettiere folgende Tonleitern!

Entscheide selbst, welche Tonleiter jeweils in den Takt passt (ohne Vorzeichen zu streichen)!



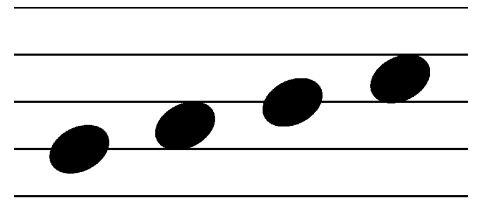
(Moll)

(Moll)

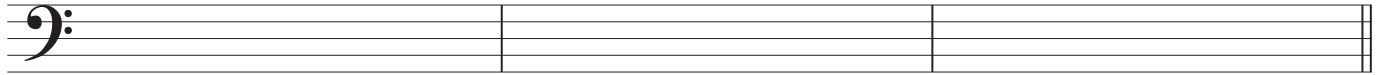
(Moll)

# Tonleitern E 4.1

Es/c – E/cis



4.1) Schreibe folgende Tonleitern auf!



B-Dur

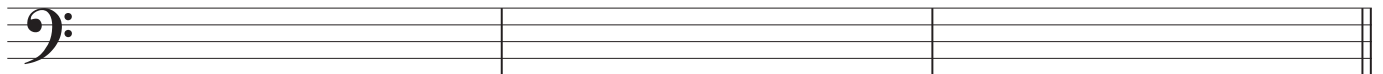
A-Dur

c-Moll

4.2) Benenne folgende Tonleitern! Trage die Symbole für die Tonschritte ein!



4.3) Schreibe folgende Tonleitern auf! Kennzeichne die Tetrachorde und trage die Tonschritte ein!



Es-Dur

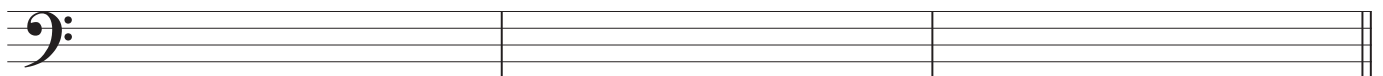
h-Moll

E-Dur

4.4) Benenne folgende Tonleitern! Trage die Halbtonschritte ein und kennzeichne die Tetrachorde!



4.5) Notiere folgende Tonleitern abwärts! Kennzeichne die Tetrachorde und trage die Tonschritte ein!



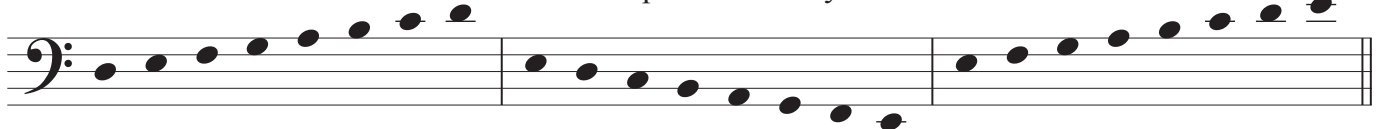
c-Moll

A-Dur

g-Moll

4.6) Korrigiere folgende Tonleitern! Setze, wo nötig, vor die Töne Vorzeichen!

Kennzeichne die Halbtonschritte durch die entsprechenden Symbole sowie die Tetrachorde!



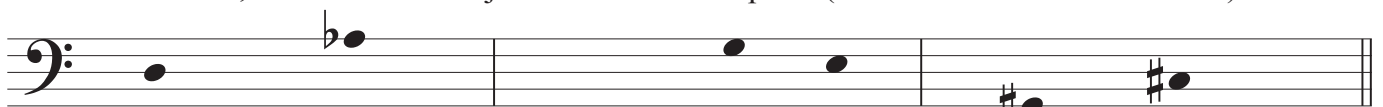
d-Moll

e-Moll

E-Dur

4.7) Komplettiere folgende Tonleitern!

Entscheide selbst, welche Tonleiter jeweils in den Takt passt (ohne Vorzeichen zu streichen)!



(Moll)

(Dur)

(Moll)

