

# Tonleitern 3 – weitere

## Tonleitern mit gleichen Tonschritten

### *chromatische Tonleiter:*

Nur aus Halbtonschritten besteht die chromatische Tonleiter. Sie wird aufwärts mit Hilfe von Kreuzen, abwärts mit Be's notiert.



### *Ganztonleiter:*

Diese Tonleiter besteht nur aus Ganztonschritten. Dabei steht an beliebiger Stelle eine verminderte Terz als enharmonische Verwechslung.



## Zigeuner-Tonleitern

Die beiden Zigeuner-Tonleitern enthalten jeweils in jedem Tetrachord eine übermäßige Sekunde. Der obere Tetrachord ist bei beiden Tonleitern gleich, gleich dem oberen Tetrachord des harmonischen Moll. Die Bezeichnung Dur / Moll richtet sich auch hierbei nach dem Grundakkord.

### *Zigeuner-Dur:*

Im unteren Tetrachord dieser Tonleiter ist die übermäßige Sekunde unter der Dur-Terz. Damit besteht der 1. Tetrachord aus den gleichen Tonschritten, wie der 2..



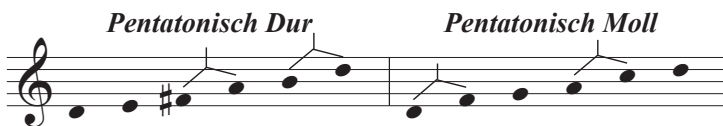
### *Zigeuner-Moll:*

Im unteren Tetrachord dieser Tonleiter ist die übermäßige Sekunde über der Moll-Terz.



## pentatonische Tonleitern

Diese Tonleitern bestehen aus 5 Tönen und der Oktave. Sie enthalten nur Ganztonschritte und zwei kleine Terzen. Die Bezeichnung Dur / Moll richtet sich nach dem Grundakkord.



Das hier verwendete Zeichen für übermäßige Sekunde steht sinnbildlich für die kleine Terz (enharmonisch verwechselt).

## Bluestonleitern

Diese Bezeichnung gibt nicht eindeutig eine bestimmte Tonfolge wieder. Mit ihr wird vielmehr versucht, die Tonalität des Blues wiederzugeben. Es handelt sich dabei um eine Verschmelzung von Dur-/Moll-Tonalität und Pentatonik. Charakteristisch sind die **Blue Notes** (labil intonierte Tonstufen: Terz, Septime und Tritonus "Flatted Fifth") und das Fehlen des Leittones. Hier einige Varianten:

