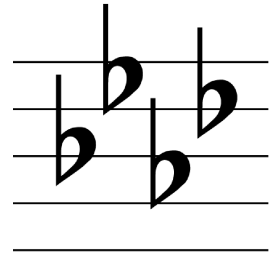


Tonarten E 1.1

F – A



1.1) Trage die Vorzeichen / Namen der Tonarten ein!

A musical staff with eight measures. Measure 1: F#1, G#2. Measure 2: A3, Bb4. Measure 3: C#5. Measure 4: D6. Measure 5: E7. Measure 6: F#8. Measure 7: (empty). Measure 8: (empty).

__ -Dur __ -Dur __ -Dur __ -Dur G-Dur F-Dur D-Dur

1.2) Trage die Vorzeichen / Namen der Tonarten ein!

A musical staff with seven measures. Measure 1: A3. Measure 2: Bb4. Measure 3: C#5. Measure 4: D#6. Measure 5: E7. Measure 6: F#8. Measure 7: (empty).

__ -Dur __ -Dur G-Dur __ -Dur F-Dur D-Dur __ -Dur

1.3) Trage die Vorzeichen / Namen der Tonarten ein!

Male alle Takte rot an, in denen ein "fis" vorkommt!

A musical staff with eight measures. Measure 1: F#1, G#2. Measure 2: A3, Bb4. Measure 3: C#5. Measure 4: D#6, E7. Measure 5: F#8, G#9. Measure 6: (empty). Measure 7: (empty). Measure 8: (empty).

__ -Dur __ -Dur D-Dur C-Dur __ -Dur F-Dur __ -Dur

1.4) Trage die Vorzeichen / Namen der Tonarten ein!

Male alle Takte gelb an, in denen ein "b" vorkommt und umkreise alle "cis" rot!

A musical staff with eight measures. Measure 1: F#1, G#2. Measure 2: A3, Bb4. Measure 3: C#5. Measure 4: D#6, E7. Measure 5: F#8, G#9. Measure 6: (empty). Measure 7: (empty). Measure 8: (empty).

__ -Dur G-Dur __ -Dur __ -Dur D-Dur __ -Dur F-Dur

1.5) Trage die Vorzeichen / Namen der Tonarten ein!

Male alle Takte blau an, die genau 2 Vorzeichen enthalten und umkreise alle "gis" grün!

A musical staff with seven measures. Measure 1: A3, Bb4. Measure 2: C#5, D#6. Measure 3: E7, F#8. Measure 4: G#9. Measure 5: (empty). Measure 6: (empty). Measure 7: (empty).

D-Dur __ -Dur F-Dur __ -Dur A-Dur __ -Dur __ -Dur

1.6) Trage die Vorzeichen / Namen der Tonarten ein!

Male alle Takte grün an, in denen ein "gis" vorkommt!

A musical staff with seven measures. Measure 1: F#1, G#2. Measure 2: A3, Bb4. Measure 3: C#5, D#6. Measure 4: E7, F#8. Measure 5: (empty). Measure 6: (empty). Measure 7: (empty).

__ -Dur __ -Dur C-Dur D-Dur __ -Dur __ -Dur F-Dur

1.7) Trage die Vorzeichen / Namen der Tonarten ein!

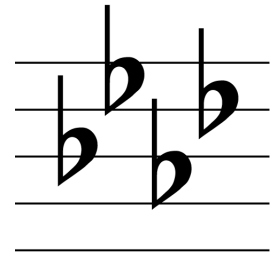
Male alle Takte blau an, die genau 2 Vorzeichen enthalten und umkreise alle "gis" grün!

A musical staff with seven measures. Measure 1: F#1, G#2. Measure 2: A3, Bb4. Measure 3: C#5, D#6. Measure 4: E7, F#8. Measure 5: (empty). Measure 6: (empty). Measure 7: (empty).

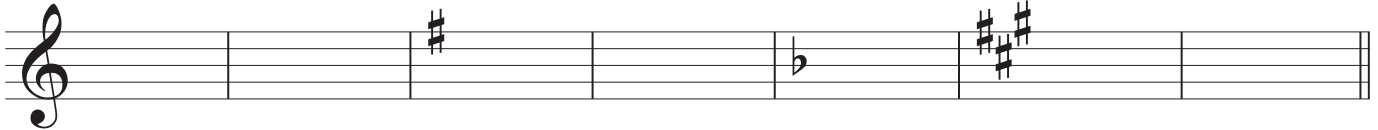
__ -Dur A-Dur __ -Dur __ -Dur __ -Dur D-Dur F-Dur

Tonarten E 2.1

F/d – A/fis



2.1) Trage die Vorzeichen / Namen der Tonarten ein!



D-Dur a-Moll _ _ -Moll A-Dur _ _ -Dur _ _ -Moll G-Dur

2.2) Trage die Vorzeichen / Namen der Tonarten ein!

Male die Takte, die als Paralleltonarten zusammengehören, gleichfarbig aus!



h-Moll G-Dur _ _ -Moll _ _ -Dur _ _ -Moll d-Moll A-Dur

2.3) Trage jeweils die Namen beider Tonarten ein!



_ _ -Dur _ _ -Dur _ _ -Dur _ _ -Dur _ _ -Dur
 _ _ -Moll _ _ -Moll _ _ -Moll _ _ -Moll _ _ -Moll

Trage die Vorzeichen / Namen der Tonarten ein!

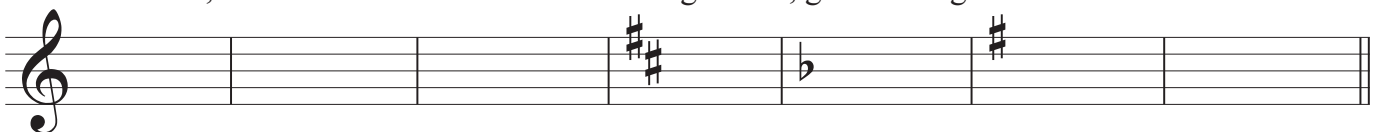
2.4) Male die Takte, die als Paralleltonarten zusammengehören, gleichfarbig aus!



_ _ -Moll _ _ -Moll _ _ -Dur _ _ -Moll D-Dur F-Dur _ _ -Moll

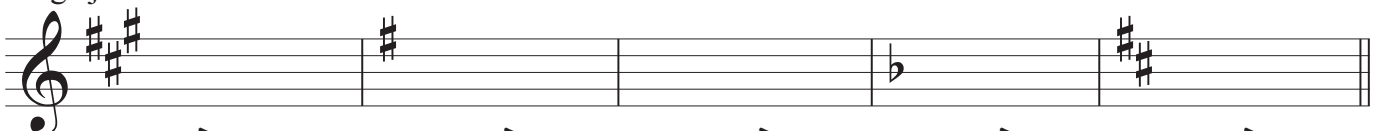
Trage die Vorzeichen / Namen der Tonarten ein!

2.5) Male die Takte, die als Paralleltonarten zusammengehören, gleichfarbig aus!



F-Dur h-Moll A-Dur _ _ -Dur _ _ -Moll _ _ -Moll a-Moll

2.6) Trage jeweils die Namen beider Tonarten ein!



_ _ -Dur _ _ -Dur _ _ -Dur _ _ -Dur _ _ -Dur
 _ _ -Moll _ _ -Moll _ _ -Moll _ _ -Moll _ _ -Moll

Trage die Vorzeichen / Namen der Tonarten ein!

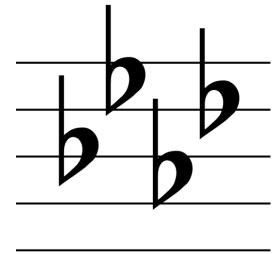
2.7) Male die Takte, die als Paralleltonarten zusammengehören, gleichfarbig aus!



_ _ -Moll F-Dur _ _ -Moll _ _ -Dur _ _ -Dur e-Moll _ _ -Moll

Tonarten E 3.1

Es/c – E/cis



3.1) Trage jeweils die Namen beider Tonarten ein!

__ -Dur __ -Dur __ -Dur __ -Dur __ -Dur
 __ -Moll __ -Moll __ -Moll __ -Moll __ -Moll

Trage die Vorzeichen / Namen der Tonarten ein!

3.2) Male die Takte, die als Paralleltonarten zusammengehören, gleichfarbig aus!

__ -Moll E-Dur __ -Dur __ -Moll d-Moll __ -Dur c-Moll

Trage jeweils die Namen beider Tonarten ein!

3.3) Umkreise alle "as" rot und alle "gis" grün!

__ -Dur __ -Dur __ -Dur __ -Dur __ -Dur
 __ -Moll __ -Moll __ -Moll __ -Moll __ -Moll

Trage die Vorzeichen / Namen der Tonarten ein!

3.4) Male die Takte, die als Paralleltonarten zusammengehören, gleichfarbig aus!

__ -Dur Es-Dur __ -Moll e-Moll __ -Dur __ -Moll cis-Moll

Trage die Vorzeichen / Namen der Tonarten ein!

3.5) Male die Takte, die als Paralleltonarten zusammengehören, gleichfarbig aus!

__ -Moll __ -Dur __ -Moll Es-Dur h-Moll cis-Moll __ -Moll

Trage jeweils die Namen beider Tonarten ein!

3.6) Umkreise alle "as" blau und alle "dis" gelb!

__ -Dur __ -Dur __ -Dur __ -Dur __ -Dur
 __ -Moll __ -Moll __ -Moll __ -Moll __ -Moll

Trage die Vorzeichen / Namen der Tonarten ein!

3.7) Male die Takte, die als Paralleltonarten zusammengehören, gleichfarbig aus!

A-Dur g-Moll E-Dur __ -Moll __ -Dur __ -Moll __ -Dur