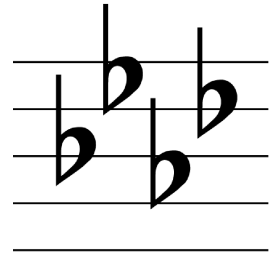
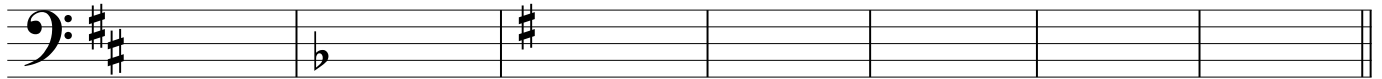


Tonarten E 1.1

F – A

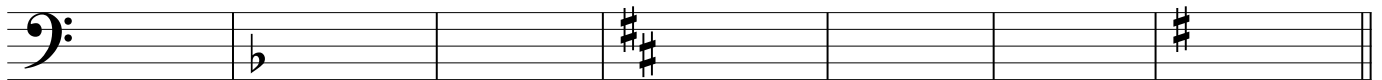


1.1) Trage die Vorzeichen / Namen der Tonarten ein!



__ -Dur __ -Dur __ -Dur __ -Dur G-Dur F-Dur D-Dur

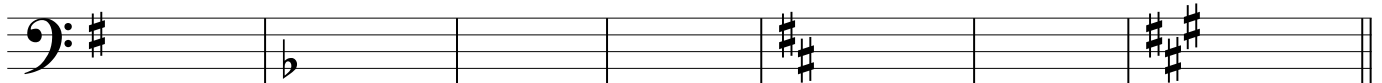
1.2) Trage die Vorzeichen / Namen der Tonarten ein!



__ -Dur __ -Dur G-Dur __ -Dur F-Dur D-Dur __ -Dur

1.3) Trage die Vorzeichen / Namen der Tonarten ein!

Male alle Takte rot an, in denen ein "fis" vorkommt!



__ -Dur __ -Dur D-Dur C-Dur __ -Dur F-Dur __ -Dur

1.4) Trage die Vorzeichen / Namen der Tonarten ein!

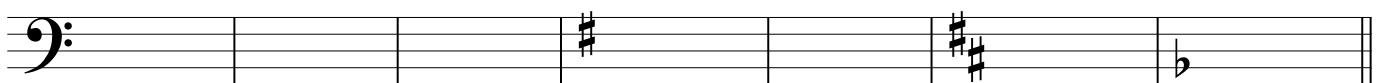
Male alle Takte gelb an, in denen ein "b" vorkommt und umkreise alle "cis" rot!



__ -Dur G-Dur __ -Dur __ -Dur D-Dur __ -Dur F-Dur

1.5) Trage die Vorzeichen / Namen der Tonarten ein!

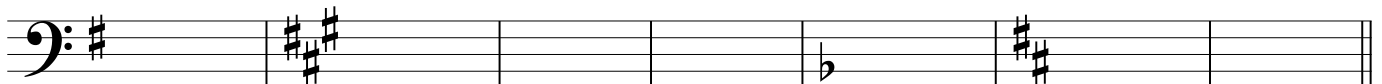
Male alle Takte blau an, die genau 2 Vorzeichen enthalten und umkreise alle "gis" grün!



D-Dur __ -Dur F-Dur __ -Dur A-Dur __ -Dur __ -Dur

1.6) Trage die Vorzeichen / Namen der Tonarten ein!

Male alle Takte grün an, in denen ein "gis" vorkommt!



__ -Dur __ -Dur C-Dur D-Dur __ -Dur __ -Dur F-Dur

1.7) Trage die Vorzeichen / Namen der Tonarten ein!

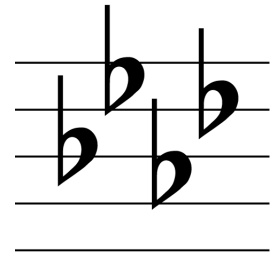
Male alle Takte blau an, die genau 2 Vorzeichen enthalten und umkreise alle "gis" grün!



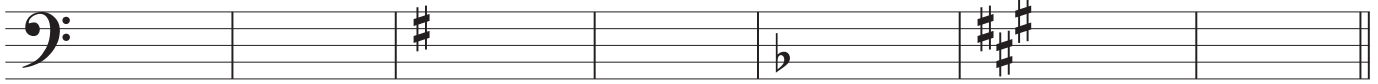
__ -Dur A-Dur __ -Dur __ -Dur __ -Dur D-Dur F-Dur

Tonarten E 2.1

F/d – A/fis



2.1) Trage die Vorzeichen / Namen der Tonarten ein!



D-Dur a-Moll _ _ -Moll A-Dur _ _ -Dur _ _ -Moll G-Dur

Trage die Vorzeichen / Namen der Tonarten ein!

2.2) Male die Takte, die als Paralleltonarten zusammengehören, gleichfarbig aus!



h-Moll G-Dur _ _ -Moll _ _ -Dur _ _ -Moll d-Moll A-Dur

2.3) Trage jeweils die Namen beider Tonarten ein!



_ _ -Dur _ _ -Dur _ _ -Dur _ _ -Dur _ _ -Dur
 _ _ -Moll _ _ -Moll _ _ -Moll _ _ -Moll _ _ -Moll

Trage die Vorzeichen / Namen der Tonarten ein!

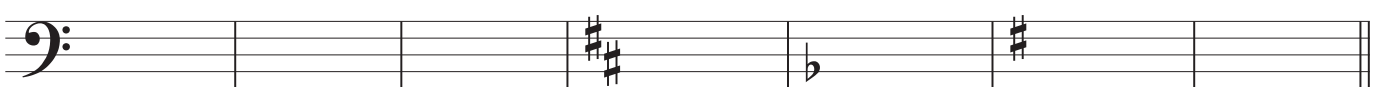
2.4) Male die Takte, die als Paralleltonarten zusammengehören, gleichfarbig aus!



_ _ -Moll _ _ -Moll _ _ -Dur _ _ -Moll D-Dur F-Dur _ _ -Moll

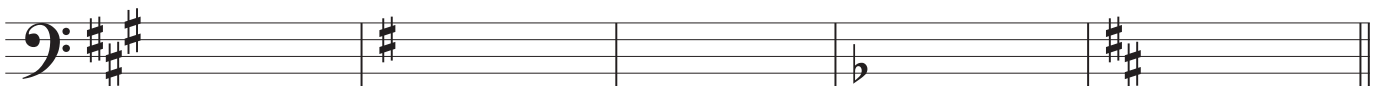
Trage die Vorzeichen / Namen der Tonarten ein!

2.5) Male die Takte, die als Paralleltonarten zusammengehören, gleichfarbig aus!



F-Dur h-Moll A-Dur _ _ -Dur _ _ -Moll _ _ -Moll a-Moll

2.6) Trage jeweils die Namen beider Tonarten ein!



_ _ -Dur _ _ -Dur _ _ -Dur _ _ -Dur _ _ -Dur
 _ _ -Moll _ _ -Moll _ _ -Moll _ _ -Moll _ _ -Moll

Trage die Vorzeichen / Namen der Tonarten ein!

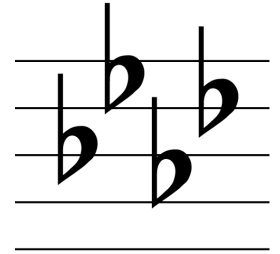
2.7) Male die Takte, die als Paralleltonarten zusammengehören, gleichfarbig aus!



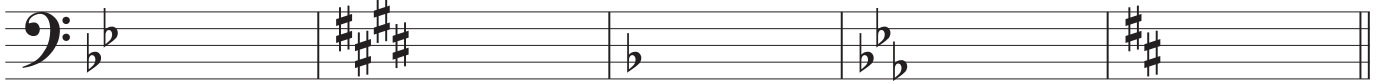
_ _ -Moll F-Dur _ _ -Moll _ _ -Dur _ _ -Dur e-Moll _ _ -Moll

Tonarten E 3.1

Es/c – E/cis



3.1) Trage jeweils die Namen beider Tonarten ein!



_ _ -Dur _ _ -Dur _ _ -Dur _ _ -Dur _ _ -Dur
 _ _ -Moll _ _ -Moll _ _ -Moll _ _ -Moll _ _ -Moll

Trage die Vorzeichen / Namen der Tonarten ein!

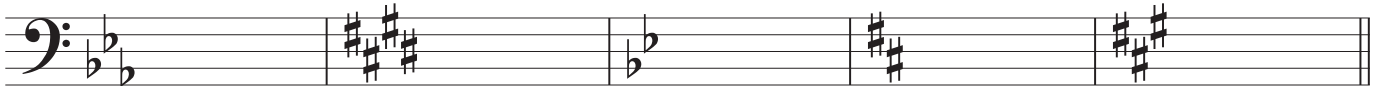
3.2) Male die Takte, die als Paralleltonarten zusammengehören, gleichfarbig aus!



_ _ -Moll E-Dur _ _ -Dur _ _ -Moll d-Moll _ _ -Dur c-Moll

Trage jeweils die Namen beider Tonarten ein!

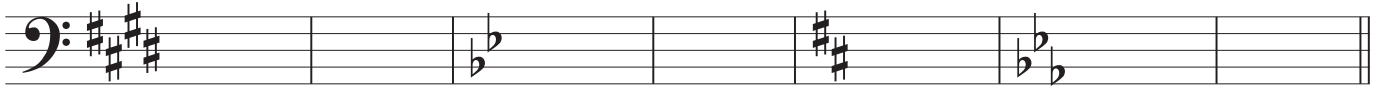
3.3) Umkreise alle "as" rot und alle "gis" grün!



_ _ -Dur _ _ -Dur _ _ -Dur _ _ -Dur _ _ -Dur
 _ _ -Moll _ _ -Moll _ _ -Moll _ _ -Moll _ _ -Moll

Trage die Vorzeichen / Namen der Tonarten ein!

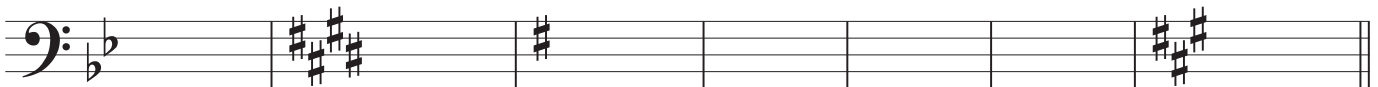
3.4) Male die Takte, die als Paralleltonarten zusammengehören, gleichfarbig aus!



_ _ -Dur Es-Dur _ _ -Moll e-Moll _ _ -Dur _ _ -Moll cis-Moll

Trage die Vorzeichen / Namen der Tonarten ein!

3.5) Male die Takte, die als Paralleltonarten zusammengehören, gleichfarbig aus!



_ _ -Moll _ _ -Dur _ _ -Moll Es-Dur h-Moll cis-Moll _ _ -Moll

Trage jeweils die Namen beider Tonarten ein!

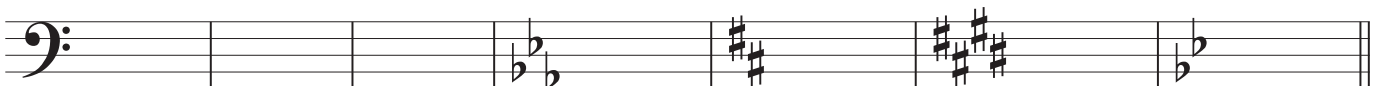
3.6) Umkreise alle "as" blau und alle "dis" gelb!



_ _ -Dur _ _ -Dur _ _ -Dur _ _ -Dur _ _ -Dur
 _ _ -Moll _ _ -Moll _ _ -Moll _ _ -Moll _ _ -Moll

Trage die Vorzeichen / Namen der Tonarten ein!

3.7) Male die Takte, die als Paralleltonarten zusammengehören, gleichfarbig aus!



A-Dur g-Moll E-Dur _ _ -Moll _ _ -Dur _ _ -Moll _ _ -Dur