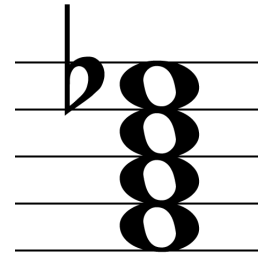


# D7 - enharm. Verw./Transpos.



**ev.1)** Notiere folgende falsch enharmonisch verwechselte D7 korrekt!

Transponiere die D7 wie angegeben!

↑ k3 (in hoch Es)

↓ g2 (in Bb)

**ev.2)** Notiere folgende falsch enharmonisch verwechselte D7 korrekt!

Transponiere die D7 wie angegeben!

↓ r5 (in F)

↓ k3 (in A)

**ev.3)** Transponiere die D7 wie angegeben!

Notiere folgende falsch enharmonisch verwechselte D7 korrekt!

↓ g9 (in tief Bb)

↓ g6 (in Eb)

**ev.4)** Notiere folgende falsch enharmonisch verwechselte D7 korrekt!

Transponiere die D7 wie angegeben!

↓ g2 (in Bb)

↓ r5 (in F)

**ev.5)** Transponiere die D7 wie angegeben!

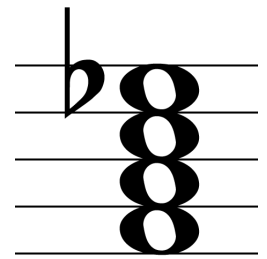
Notiere folgende falsch enharmonisch verwechselte D7 korrekt!

↑ k3 (in hoch Es)

↓ g6 (in Eb)

↓ r5 (in F)

# D7 - enharm. Verw./Transpos.



**ev.1)** Notiere folgende falsch enharmonisch verwechselte D7 korrekt!

Transponiere die D7 wie angegeben!

↑ k3 (in hoch Es)      ↓ g2 (in Bb)

**ev.2)** Notiere folgende falsch enharmonisch verwechselte D7 korrekt!

Transponiere die D7 wie angegeben!

↓ r5 (in F)      ↓ k3 (in A)

**ev.3)** Transponiere die D7 wie angegeben!

Notiere folgende falsch enharmonisch verwechselte D7 korrekt!

↓ g9 (in tief Bb)      ↓ g6 (in Eb)

**ev.4)** Notiere folgende falsch enharmonisch verwechselte D7 korrekt!

Transponiere die D7 wie angegeben!

↓ g2 (in Bb)      ↓ r5 (in F)

**ev.5)** Transponiere die D7 wie angegeben!

Notiere folgende falsch enharmonisch verwechselte D7 korrekt!

↑ k3 (in hoch Es)      ↓ g6 (in Eb)      ↓ r5 (in F)